



**КОМИТЕТ ИМУЩЕСТВЕННЫХ ОТНОШЕНИЙ  
АДМИНИСТРАЦИИ ПЕРМСКОГО МУНИЦИПАЛЬНОГО ОКРУГА**

**РЕШЕНИЕ**

о размещении объектов № 3347

Пермский край  
Пермский округ

24.11.2023

Комитет имущественных отношений администрации Пермского муниципального округа разрешает Публичному акционерному обществу «Россети Урала» (ИНН 6671163413, ОГРН 1056604000970, почтовый адрес: 620026, г. Екатеринбург, ул. Мамина Сибиряка, д. 140)

размещение объекта: «строительство КЛ 0,4 кВ от РУ 0,4 кВ ТП-6795, установка оборудования учета э/э в РУ 0,4 кВ ТП-6795 для электроснабжения объекта медицинского учреждения по адресу: Пермский край, Пермский район, с. Фролы, ул. Солнечная (кад. номер зем. участка 59:32:3430001:3917)»

на землях муниципальной собственности.

на срок бессрочно.

Местоположение: КН 59:32:3430001:3919 – Пермский край, Пермский муниципальный округ, с. Фролы.


Приложение: схема предполагаемых к использованию земель или земельных участков.

Особые условия использования:

1) При установке опор электросетевого хозяйства учесть параметры ширины проезда улично-дорожной сети, во избежание сужения полосы отвода дороги. Установить опоры на расстоянии не более 2 метров от границ земельного участка.

2) При условии получения разрешения на производство земляных работ.

Заместитель председателя комитета

  
(подпись, печать)

М.В. Королева



## Схема предполагаемых к использованию земель или части земельного участка

**Объект:** Строительство КЛ 0,4 кВ от РУ 0,4 кВ ТП-6795, установка оборудования учета э/э в РУ 0,4 кВ ТП-6795 для электроснабжения объекта медицинского учреждения по адресу: Пермский край, Пермский район, с. Фролы, ул. Солнечная (кад. номер зем. участка 59:32:3430001:3917)

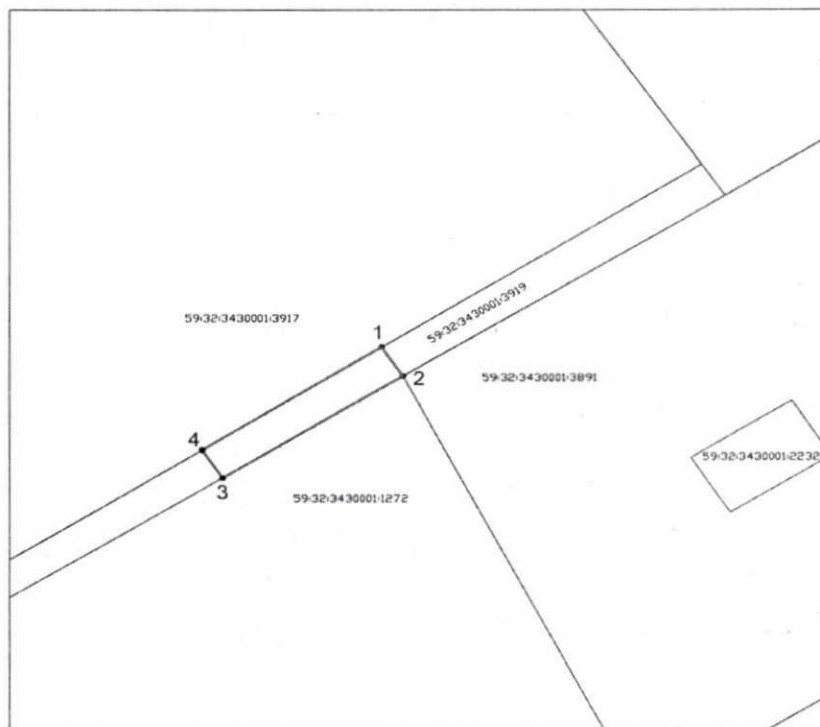
**Местоположение:** КН 59:32:3430001:3919-Пермский край, Пермский муниципальный округ, с. Фролы

**Площадь земель или части земельного участка, кв.м:** 136

**Категория земель:** Земли населённых пунктов

**Вид разрешенного использования:** КН 59:32:3430001:3919-Для комплексного освоения в целях жилищного строительства

Каталог координат, м		
точки грани	X	У
1	508052,92	2234140,33
2	508048,69	2234143,08
3	508033,89	2234119,92
4	508037,93	2234117,29



Масштаб 1:1000

### Условные обозначения:

- вновь образованная часть границы земельного участка
- существующая часть границы, имеющиеся в ГКН сведения о которой достаточны для определения ее местоположения
- граница кадастрового квартала
- зона с особыми условиями использования территорий
- граница населенного пункта
- обозначение ОКС по сведениям ГКН
- 59:32:3020001 - номер кадастрового квартала
- 59:32:3020001:530 - номер учтенного земельного участка

### Описание границ смежных землепользователей:

от точки 1 до точки 2 участок КН 59:32:3430001:3919  
от точки 2 до точки 3 участок КН 59:32:3430001:1272  
от точки 3 до точки 4 участок КН 59:32:3430001:3919  
от точки 4 до точки 1 участок КН 59:32:3430001:3917

Заявитель: ПАО "Россети Урал"

Владимирова А.Л. (по доверенности № ПЭ/430-2023 от 23.01.2023г.)

подпись